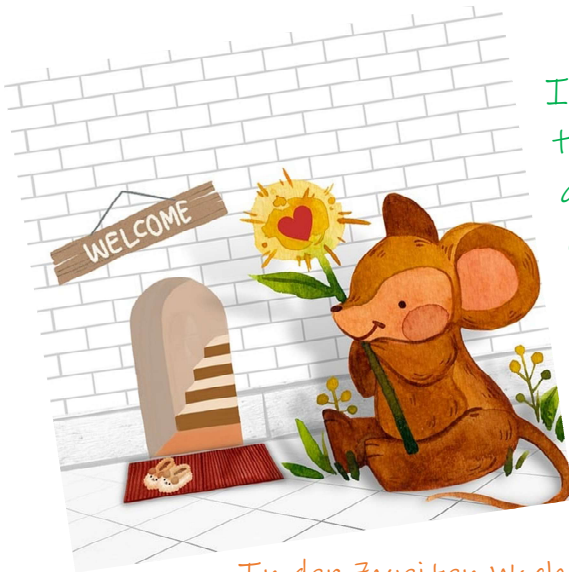


April in der

Krümelmalkiste



Im April begrüßen wir ein neues Krümelkistenkind bei uns. Die „neue“ Familie ist uns aber noch gut vertraut, da auch schon die große Schwester bei uns war.

Da fällt der Start doch gleich etwas leichter...

In der Zweiten Woche besucht uns wieder unsere Fotografin und baut einen tollen Hintergrund auf. Die älteren Kinder kennen sie schon und wie Models lächeln sie in die Kamera. Die Jüngeren müssen erstmal Vertrauen fassen und lassen sich mit etwas Quatsch machen, doch noch zu dem ein oder anderen Foto überzeugen.



Danach starten die Arbeitsgruppen für die Mitarbeiter, in denen wir uns gegenseitig weiterbilden und in den päd. Austausch gehen.

Abgerundet wird dieser Monat von Ausflügen, bei denen wir in Schulenburg die Spielplätze erkunden und mit dem Kitz-Treff im Berggarten in Hannover.

